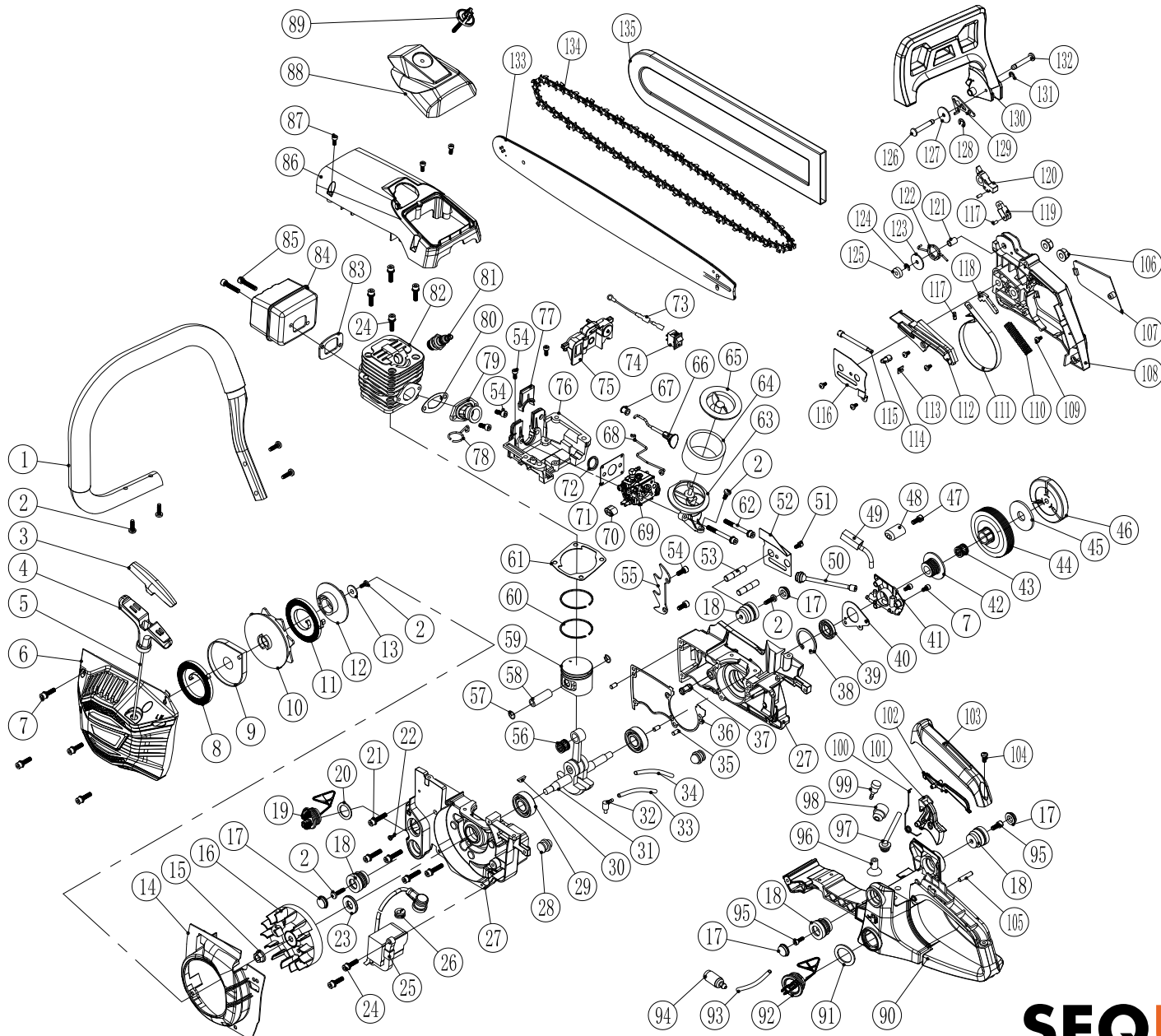


Пила бензиновая Sequoia SPC2016



Пи́ла бензиновая Sequoia SPC2016

№поз	Артикул 1С	Наименование (рус)	Кол-во
1	19-2016-21-001	Передняя ручка	1
2	19-2016-21-002	Винт ST5*14	7
3	19-2016-21-003	Крышка рукоятки стартера	1
4	19-2016-21-004	Ручка стартера	1
5	19-2016-21-005	Натяжной шнур	1
6	19-2016-21-006	Стартер	1
7	19-2016-21-007	Винт М4*14	6
8	19-2016-21-008	Малая спиральная пружина	1
9	19-2016-21-009	Крышка пружины	1
10	19-2016-21-010	Большая катушка для шнура	1
11	19-2016-21-011	Большая спиральная пружина	1
12	19-2016-21-012	Малая катушка для шнура	1
13	19-2016-21-013	Шайба (плоская 5*16*1,5)	1
14	19-2016-21-014	Дефлектор воздушный	1
15	19-2016-21-015	Гайка (шестигранная фланцевая М8*1.25)	1
16	19-2016-21-016	Маховик	1
17	19-2016-21-017	Крышка пылезащитная	4
18	19-2016-21-018	Демпфер (резиновый)	4
19	19-2016-21-019	Крышка моторного масла	1
20	19-2016-21-020	Шайба для крышки моторного масла	1
21	19-2016-21-021	Винт М5*30	5
22	19-2016-21-022	Малый вентиляционный раструб	1
23	19-2016-21-023	Сальник 12*22*7	1
24	19-2016-21-024	Винт М5*20	6
25	19-2016-21-025	Катушка зажигания	1
26	19-2016-21-026	Кабельный зажим катушки зажигания	11
27	19-2016-21-027	Картер двигателя	1
28	19-2016-21-028	Демпферный блок	2
29	19-2016-21-029	Подшипник открытый 6201	2
30	19-2016-21-030	Шпонка 3*10	1
31	19-2016-21-031	Коленчатый вал	1
32	19-2016-21-032	Форсунка разрежения	1
33	19-2016-21-033	Вакуумная трубка	1
34	19-2016-21-034	Трубка теплоизоляционная	1
35	19-2016-21-035	Штифт 5*10	3
36	19-2016-21-036	Прокладка картера (бумажная)	1
37	19-2016-21-037	Фильтр моторного масла	1
38	19-2016-21-038	Стопорное кольцо	1
39	19-2016-21-039	Сальник 12*32*5,5	1
40	19-2016-21-040	Шайба для масляного насоса	1
41	19-2016-21-041	Корпус масляного насоса	1
42	19-2016-21-042	Червячная передача	1
43	19-2016-21-043	Подшипник игольчатый 10*13*11	1
44	19-2016-21-044	Звездочка привода	1
45	19-2016-21-045	Шайба сцепления	1

№поз	Артикул 1С	Наименование (рус)	Кол-во
46	19-2016-21-046	Сцепление	1
47	19-2016-21-047	Винт М5*16	1
48	19-2016-21-048	Улавливатель цепи	1
49	19-2016-21-049	Форсунка выхода масла	1
50	19-2016-21-050	Трубка масляная	1
51	19-2016-21-051	Винт М4*8	1
52	19-2016-21-052	Крышка маслосливного патрубка	1
53	19-2016-21-053	Шпилька М8*42	2
54	19-2016-21-054	Винт М5*12	6
55	19-2016-21-055	Шип для дерева	1
56	19-2016-21-056	Подшипник игольчатый 9*12*11,7	1
57	19-2016-21-057	Стопорное кольцо поршневое	2
58	19-2016-21-058	Поршневой штифт 9*28	1
59	19-2016-21-059	Поршень	1
60	19-2016-21-060	Поршневое кольцо	2
61	19-2016-21-061	Прокладка цилиндра (бумажная)	1
62	19-2016-21-062	Винт М5*50	2
63	19-2016-21-063	Колено впускного канала	1
64	19-2016-21-064	Фильтр воздушный	1
65	19-2016-21-065	Крышка воздушного фильтра	1
66	19-2016-21-066	Штанга дроссельной заслонки	1
67	19-2016-21-067	Втулка дроссельной штанги	1
68	19-2016-21-068	Толкатель дроссельной заслонки	1
69	19-2016-21-069	Карбюратор	1
70	19-2016-21-070	Крышка регулятора оборотов карбюратора	1
71	19-2016-21-071	Прокладка карбюратора (бумажная)	1
72	19-2016-21-072	Кольцо	1
73	19-2016-21-073	Провод	1
74	19-2016-21-074	Переключатель включения/выключения	1
75	19-2016-21-075	Стойка управления	1
76	19-2016-21-076	Основание карбюратора	1
77	19-2016-21-077	Вставка карбюратора	1
78	19-2016-21-078	Зажим для провода	1
79	19-2016-21-079	Впускная трубка	1
80	19-2016-21-080	Прокладка впускной трубки (бумажная)	1
81	19-2016-21-081	Свеча зажигания	1
82	19-2016-21-082	Корпус цилиндра	1
83	19-2016-21-083	Прокладка глушителя (бумажная)	1
84	19-2016-21-084	Глушитель	1

Пила бензиновая Sequoia SPC2016

№поз	Артикул 1С	Наименование (рус)	Кол-во
85	19-2016-21-085	Винт М5*70	2
86	19-2016-21-086	Крышка двигателя	1
87	19-2016-21-087	Винт М5*25	3
88	19-2016-21-088	Крышка воздушного фильтра	1
89	19-2016-21-089	Стопорная гайка	1
90	19-2016-21-090	Корпус с топливным баком	1
91	19-2016-21-091	Прокладка крышки топливного бака	1
92	19-2016-21-092	Крышка топливного бака	1
93	19-2016-21-093	Топливная труба	1
94	19-2016-21-094	Топливный фильтр	1
95	19-2016-21-095	Винт М5*14	2
96	19-2016-21-096	Посадочное место для масляной трубки	1
97	19-2016-21-097	Балансировочная труба	1
98	19-2016-21-098	Чехол балансира	1
99	19-2016-21-099	Балансир	1
100	19-2016-21-100	Пружина спускового механизма	1
101	19-2016-21-101	Спусковой механизм	1
102	19-2016-21-102	Спусковой рычаг	1
103	19-2016-21-103	Крышка рукоятки	1
104	19-2016-21-104	Винт ST5*16	1
105	19-2016-21-105	Штифт цилиндрический 4*30	1
106	19-2016-21-106	Гайка М8 с фланцем	2
107	19-2016-21-107	Расположение логотипа	1
108	19-2016-21-108	Крышка тормоза	1
109	19-2016-21-109	Винт ST4*10	5
110	19-2016-21-110	Основная пружина	1
111	19-2016-21-111	Ремень тормозной	1
112	19-2016-21-112	Пружинная пластина	1
113	19-2016-21-113	Задвижка	1
114	19-2016-21-114	Гайка натяжения цепи	1
115	19-2016-21-115	Натяжной винт	1
116	19-2016-21-116	Натяжная пластина цепи	1
117	19-2016-21-117	Штифт цилиндрический 3*8	3
118	19-2016-21-118	Тормозной рычаг	1
119	19-2016-21-119	Вспомогательный рычаг	1
120	19-2016-21-120	Главный рычаг	1
121	19-2016-21-121	Втулка 8*12,5	1
122	19-2016-21-122	Пружина тормозная торсионная	1
123	19-2016-21-123	Шайба плоская 6*22*1,5	1
124	19-2016-21-124	Стопорное кольцо	1
125	19-2016-21-125	Шайба амортизатора	1
126	19-2016-21-126	Штифт тормозной 4*31	1
127	19-2016-21-127	Шайба плоская 5*22*1.5	1
128	19-2016-21-128	Стопорное кольцо	1

№поз	Артикул 1С	Наименование (рус)	Кол-во
129	19-2016-21-129	Ограничительная пластина	1
130	19-2016-21-130	Тормозная ручка	1
131	19-2016-21-131	Стопорное кольцо	1
132	19-2016-21-132	Штифт тормозной 6*31	1
133	19-2016-21-133	Направляющая шина	1
134	19-2016-21-134	Цепь	1
135	19-2016-21-135	Крышка направляющей шины	1